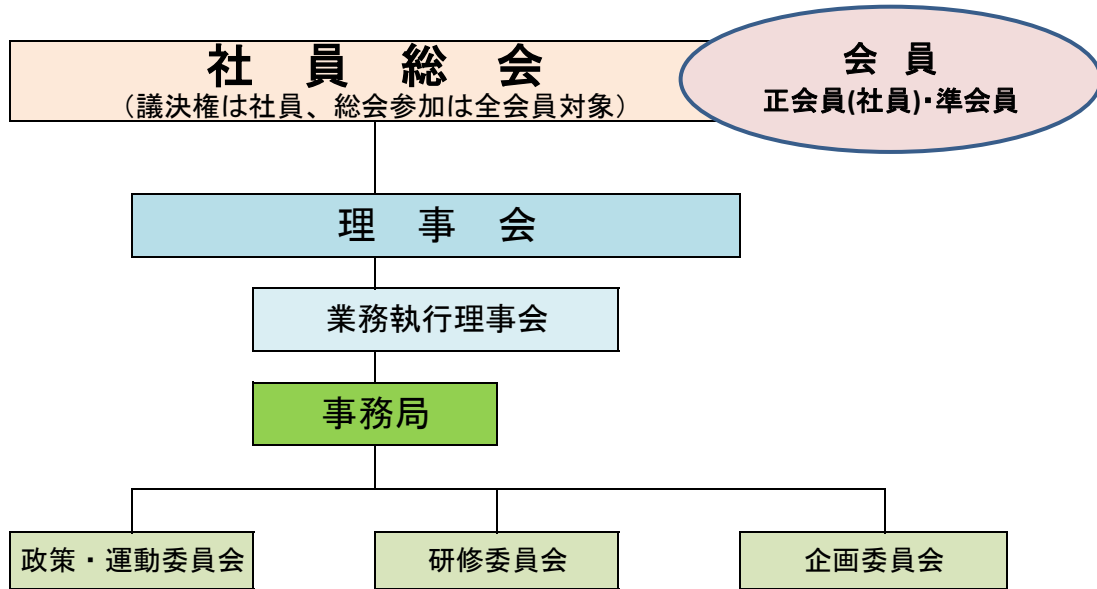


# 一般社団法人 社会福祉経営全国会議 組織図



## 役員体制

会長	茨木	
副会長/業務執行理事	石川(保育)、正森(高齢)、板原・高橋(障害)	
事務局長	堤	
政策・運動委員会	正森、峰島、杉山、石倉	
研修委員会	乾、小早川	
企画委員会	研究交流会	石井、松川
	地域懇談会	榎(北海道・東北)、垣内・高橋(関東)、常陸(中四国)、中岡(九州)

各委員会には、事務局も入ります。

経営サポート・情報発信等は、事務局が担当します。